

# ELEKTROMOTOR MS 6 PÓL

Typ MS 180-6, 15 kW - 980 otáčok/min



SOLUTIONS FOR INDUSTRY

## Základné informácie

Typ	MS 180-6, 15,00 kW
Veľkosť rámu	180
Výkon (kW)	15,00
Póly	6
Montáž	B3 B5 B35
Napätie	400VD/690VY
Rýchlosť (rpm)	980
Hz	50
Použitie	Priemysel

## Verzia Elektromotora MS 180-6

Dizajn	Indukčný elektromotor
Séria	IEC 60034
Fáza/Rozsah napätia	3- / Nízky

## Elektrické dáta Elektromotora MS

Napätie vinutia	400VD/690VY 50 Hz
Zaťaženie	S1 (trvalé zaťaženie)
Trieda izolácie	F
Zvýšenie teploty	B

## Ochrana elektromotora MS

Tepelná ochrana hlavná	doplňková výbava
Tepelná ochrana sekundárna	doplňková výbava
Vykurovacie teleso	doplňková výbava
Detektor teploty	doplňková výbava
SPM	doplňková výbava
IR kábel	doplňková výbava

## Všeobecné dáta elektromotora MS

Smer otáčania	smer hod. ručičiek
Farba	RAL 9005 Gloss 10
Menovka	Multivoltage
Špeciálne balenie	Nie
Špeciálne požiadavky	Nie

## Testové hodnoty

Zotrvačnosť rotora (kgm)	0,28
Úroveň hlučnosti (dB (A))	70
Prúd pri žiadnom zaťažení (A)	12,40
Odpor vinutia (ohm)	0,64
Štartovací čas (sek)	0,11

## Mechanické dáta elektromotora MS

Hmotnosť (kg)	203,00
Ochrana pred dažďom	Nie
Trieda ochrany	IP55
Metóda chladenia	IC411/TEFC
Vonkajšie uzemnenie	Áno
Vypúšťací otvor	Áno
Materiál rámu	Liatina
Hriadel'	IEC štandard
Trieda vibrovania	Grade-A

## Environmentálne podmienky Elektromotora MS

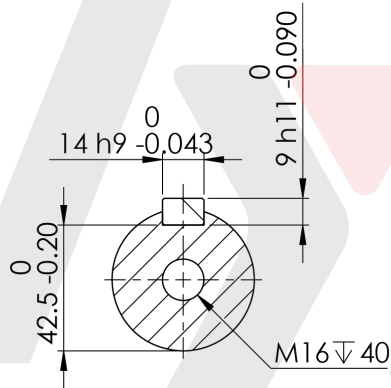
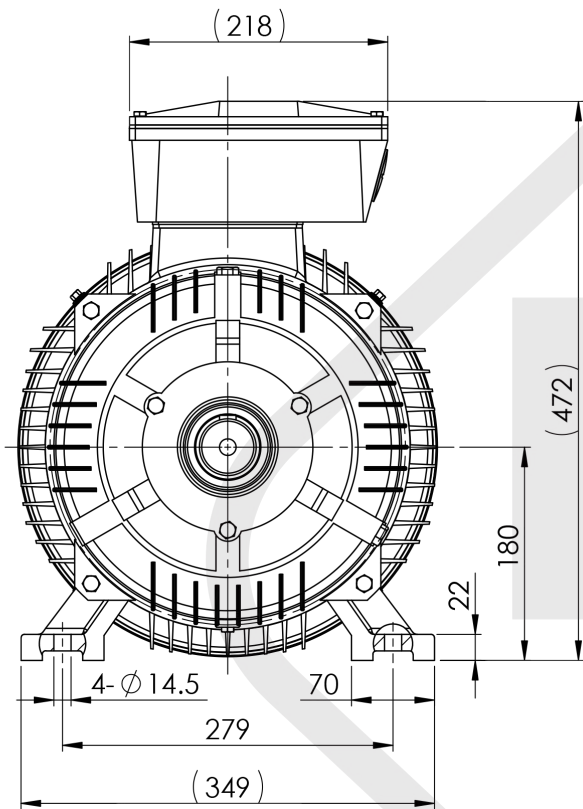
Minimálna okolitá teplota (C)	-50
Maximálna okolitá teplota (C)	40
Nadmorská výška	až do 1000m, na vyžiadanie 4000m

## Ložisko elektromotora MS 180-6

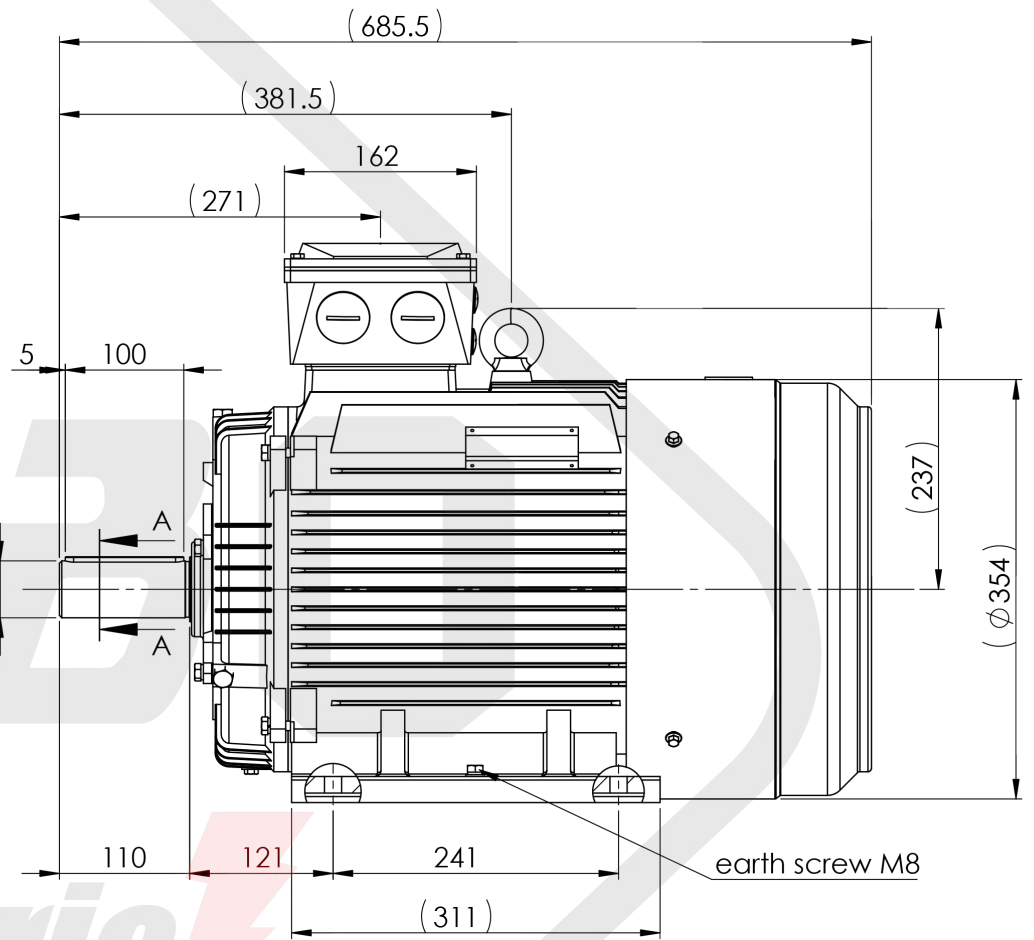
DE ložisko	6311-ZZ/C3
NDE ložisko	6311-ZZ/C3
Pevné ložisko	DE

## Svorkovnica

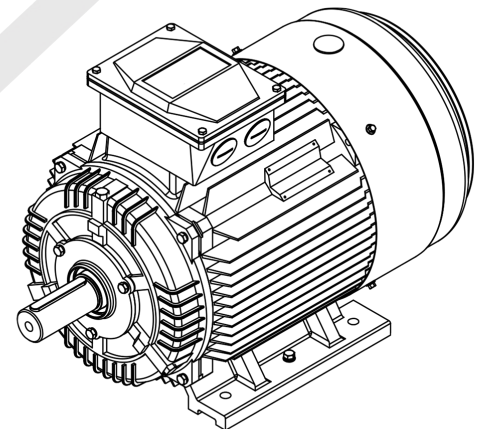
Poloha svorkovnice	Na vrchu
Smer vstupu káblu	vpravo
Vstup káblu hlavný	2xM40x1,5
Príslušenstvo	Kovová priechodka 2xM20x1,5
Typ pripojenia	Kovová priechodka do trojuholníka
Závit svorkovnice	6-M6



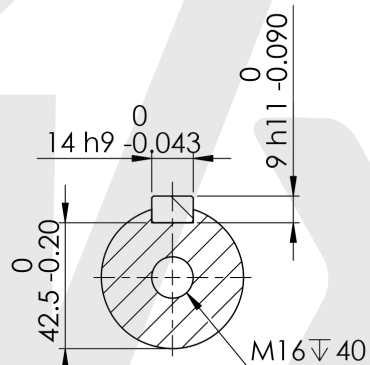
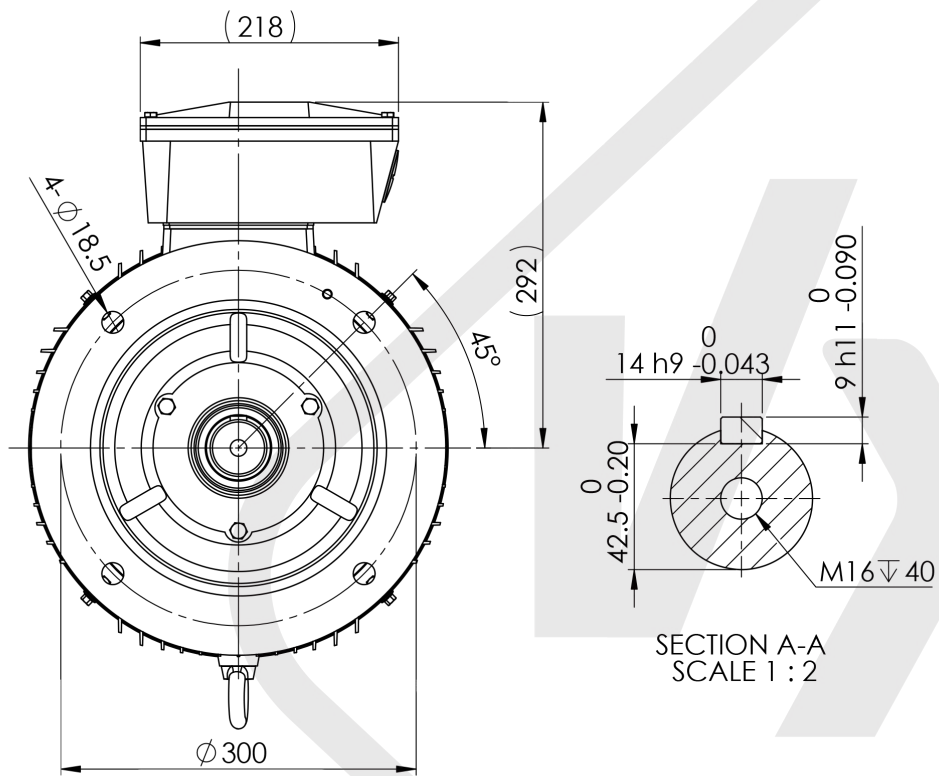
SECTION A-A  
SCALE 1:2



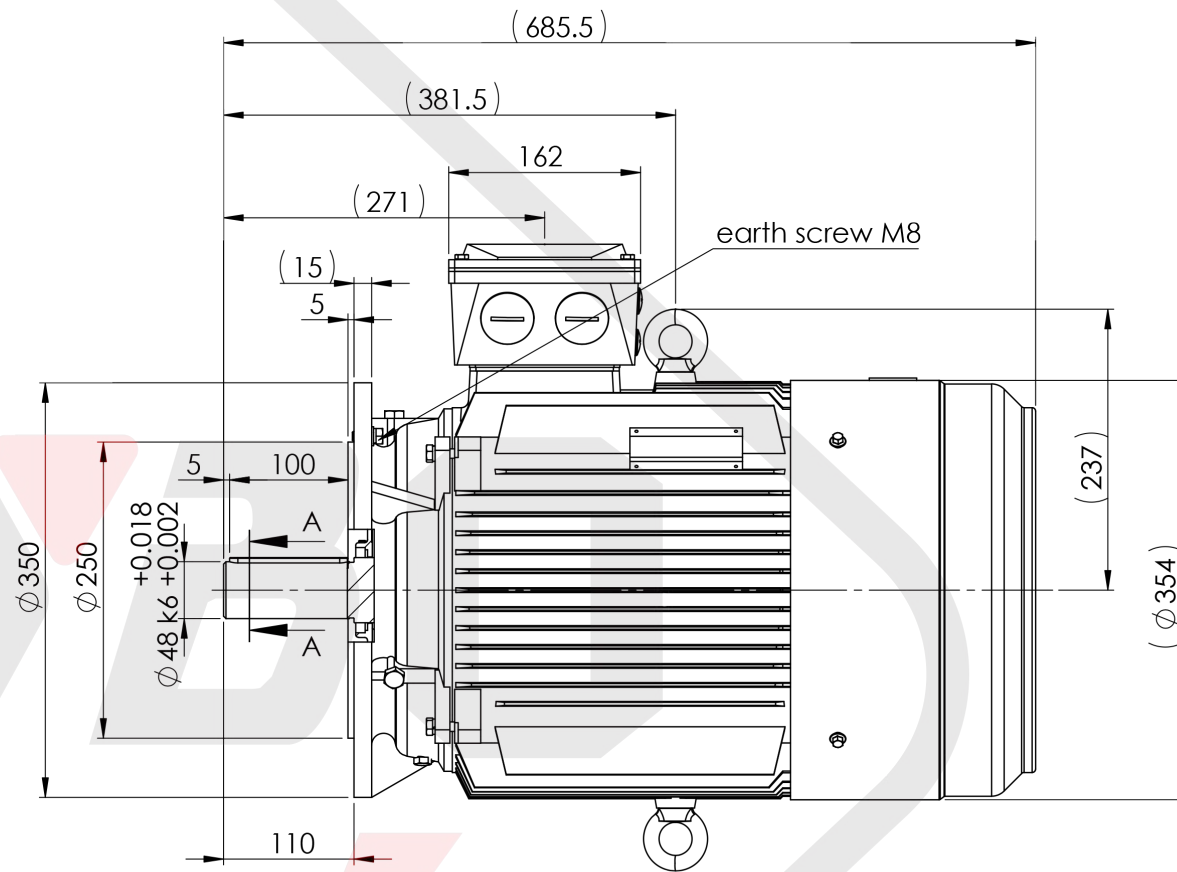
*Electric* s.r.o.



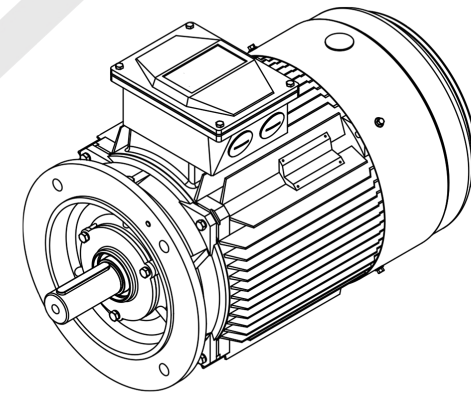
MS 180 B3



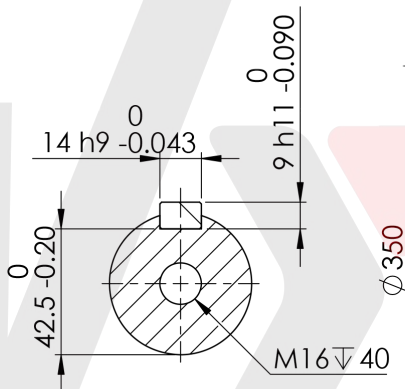
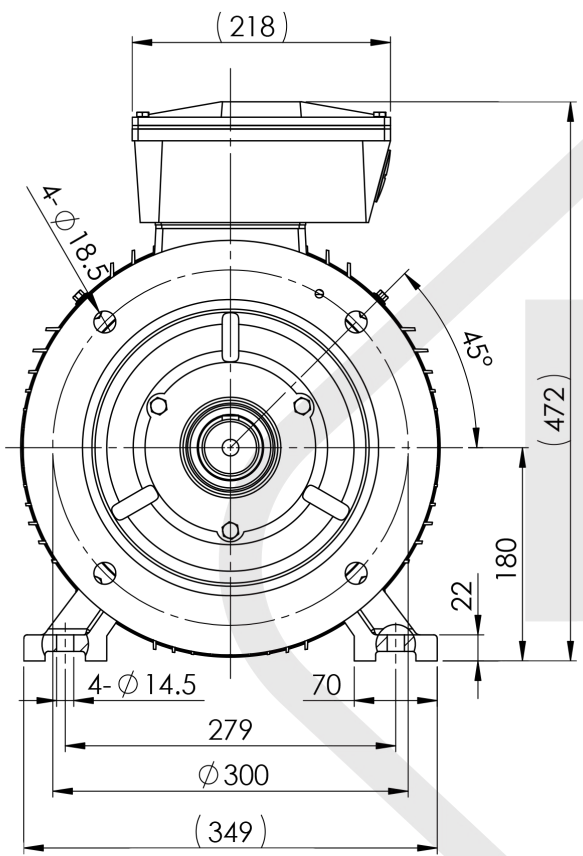
SECTION A-A  
SCALE 1 : 2



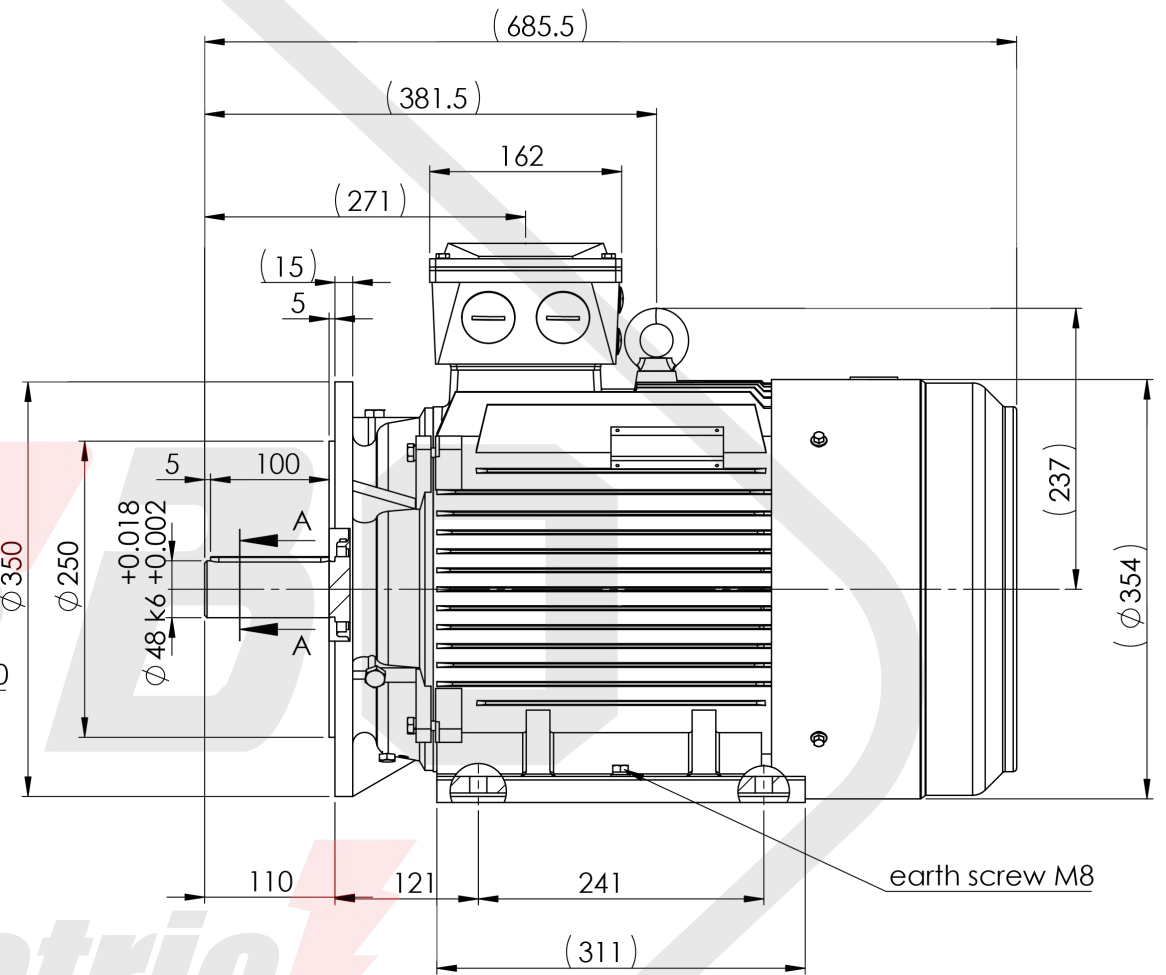
Electric ⚡ s.r.o.



MS 180 B5

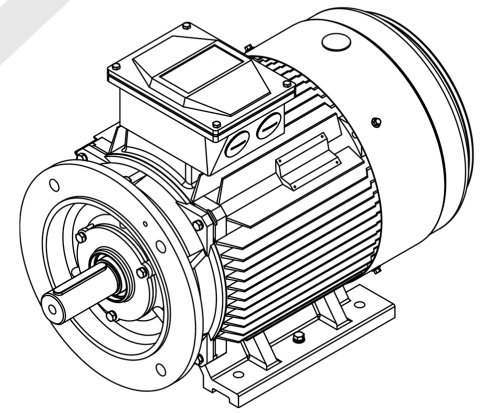


SECTION A-A  
SCALE 1 : 2



earth screw M8

**Electric** s.r.o.



MS 180 B35